



SYTUACJA OSÓB W WIEKU 50 LAT LUB WIĘCEJ

POWIAT KRAKOWSKI

WOJEWÓDZTWO MAŁOPOLSKIE

2021

SPIS TREŚCI

POWIAT KRAKOWSKI	3
SYTUACJA OSÓB W WIEKU 50 LAT LUB WIĘCEJ	5
DEMOGRAFIA	5
RYNEK PRACY	6
BEZROBOCIE	9
EMERYTURY I RENTY	11
WYKSZTAŁCENIE	11
SYTUACJA ZDROWOTNA	12
WSPARCIE INSTYTUCJONALNE OSÓB 50+ ORAZ POMOC SPOŁECZNA	14
ANEKS	16
SPIS TABEL	16
A.I. LUDNOŚĆ	19
A.II. ZATRUDNIENIE	20
A.II.1 PRACUJĄCY	20
A.II.2 OFERTY PRACY	22
A.III. BEZROBOCIE	23
A.IV. EMERYTURY I RENTY (OSOBY I ŚWIADCZENIA)	31
A.IV.1 ZUS	31
A.IV.2 KRUS	36
A.V. DOCHODY/WYNAGRODZENIA	38
A.VI. ZROWIE (GUS)	39
A.VII. WYKSZTAŁCENIE (GUS)	40
A.VIII. SYTUACJA RODZINNA (GUS)	41
A.IX. POMOC SPOŁECZNA (MRiPS)	42

POWIAT KRAKOWSKI

Województwo małopolskie, powiat krakowski

Liczba gmin

- miejskich: 0
- wiejskich: 12
- miejsko-wiejskich: 5

Gminy miejskie:

Gminy wiejskie:

- Czernichów
- Igołomia-Wawrzeńczyce
- Iwanowice
- Jerzmanowice-Przebinia
- Kocmyrzów-Luborzyca
- Liszki
- Michałowice
- Mogilany
- Sułoszowa
- Wielka Wieś
- Zabierzów
- Zielonki

Gminy miejsko-wiejskie:

- Krzeszowice
- Skąta
- Skawina
- Słomniki
- Świątniki Górne



Tabela I.1: Wybrane dane o powiecie krakowskim (stan na 31 XII 2021 r.)

Wskaźnik	Ogółem	W tym w wieku 50 lat lub więcej
Liczba ludności ogółem (GUS)	298 107	101 805
Liczba osób w wieku produkcyjnym (15-59/64 lata) (GUS)	186 936	44 547
Liczba osób pracujących ogółem (ZUS)	118 785	31 377
Liczba osób zarejestrowanych jako bezrobotne (MRiPS)	5594	1464
Liczba osób z niepełnosprawnościami (tys.) (GUS)	38,5	30,2

SYTUACJA OSÓB W WIEKU 50 LAT LUB WIĘCEJ

DEMOGRAFIA

Postępujące procesy starzenia i zmniejszanie się populacji sprawiają, że większego niż wcześniej znaczenia nabierają zarówno liczba ludności, jak i struktura wieku i płci populacji. W szczególności obserwuje się rosnący udział osób starszych w populacji ogółem. Powiat krakowski jest drugim (z 22) największym pod względem liczby ludności powiatem województwa małopolskiego. Zamieszkuje go 298 107 osób, co stanowi 8,7% ludności województwa. Osoby w wieku 50 lat lub więcej - **101 805 osoby** - stanowią 34,2% ludności powiatu. W grupie osób w wieku 50 lat lub więcej mężczyźni stanowią 45,9% a kobiety 54,1%.

Wykres 1. Struktura ludności powiatu krakowskiego według wieku i płci na dzień 31 XII 2021 r.



Źródło: zestawienie własne na podstawie danych GUS

W powiecie krakowskim w 2021 r. osoby w wieku 50 lat lub więcej w całej populacji stanowiły **32,0%** mężczyzn oraz **36,3%** kobiet (tabela 1). Odpowiednie odsetki dla województwa małopolskiego wynosiły 32,7% i 38,1%, a dla Polski 34,4% oraz 40,7%. W powiecie krakowskim na 100 osób w wieku produkcyjnym (15-59/64 lata) przypadało **30,6 osób** w wieku poprodukcyjnym (60/65+) (wobec 32,9 w całym województwie małopolskim i 36,3 w Polsce; tabela 1).

Tabela 1. Odsetek osób w wieku 50 lat lub więcej oraz liczba osób w wieku poprodukcyjnym (60/65+) na 100 osób w wieku produkcyjnym (15-59/64 lat) w Polsce, województwie małopolskim oraz powiecie krakowskim według płci (NSP 2021)

	Polska	Województwo małopolskie	Powiat krakowski
odsetek osób w wieku 50 lat lub więcej			
Ogółem	37,7	35,5	34,2
Mężczyźni	34,4	32,7	32,0
Kobiety	40,7	38,1	36,3
ludność w wieku poprodukcyjnym na 100 osób w wieku produkcyjnym			
Ogółem	36,3	32,9	30,6

Źródło: zestawienie własne na podstawie danych GUS

W powiecie krakowskim w 2021 zamieszkiwało 81,3 tys. gospodarstw domowych. Odsetek gospodarstw domowych z osobami w wieku 50 lat lub więcej wynosił 69,0% wszystkich gospodarstw domowych w powiecie, wobec 68,2% w całym województwie małopolskim oraz 68,1% w Polsce. 19,2% gospodarstw to gospodarstwa jedno- lub dwuosobowe tworzone wyłącznie przez osoby w wieku 50 lat lub więcej (23,5% w województwie małopolskim i 28,7% w Polsce), w tym 9,5% to gospodarstwa domowe jednoosobowe (odpowiednio 12,8% i 15,3% w całym województwie i w Polsce). Przeciętna liczba osób w gospodarstwie domowym dla powiatu wynosiła 3,6 oraz 3,7 w gospodarstwach domowych z osobami w wieku 50 lat lub więcej.

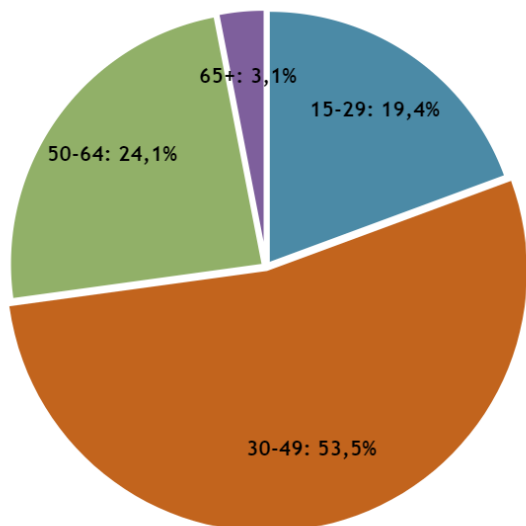
RYNEK PRACY

Zmiany demograficzne istotnie wpływają na wielkość i strukturę zasobów pracy. O kondycji rynku pracy (również lokalnego) wnioskuje się na podstawie oceny popytu i podaży pracy. Popyt na pracę najczęściej utożsamiany jest z liczbą pracujących i wolnych miejsc pracy łącznie. Jednym z najpełniejszych źródeł o liczbie osób pracujących jest informacja ZUS o liczbie osób objętych obowiązkowym ubezpieczeniem społecznym w związku z wykonywaniem pracy¹. Pod koniec 2021 roku w powiecie krakowskim osób pracujących (objętych ubezpieczeniami emerytalnym i rentowym) ogółem było 118 785 (w tym 61 614 mężczyzn i 57 171 kobiet), co stanowiło 39,8% ludności powiatu (42,1% mężczyzn i 37,6% kobiet). Osoby w wieku 50 lat lub więcej stanowiły 26,4% wszystkich pracujących w powiecie, w tym 27,2% wśród mężczyzn i 25,6% wśród kobiet (por. wykres 2). Odpowiednie odsetki dla województwa małopolskiego i Polski wyniosły odpowiednio 26,5% i 27,6% ogółem, 26,9% i 28,2% wśród mężczyzn oraz 26,0% i 27,0% wśród kobiet. Wśród osób w wieku 50 lat lub więcej liczba pracujących wynosiła 31 377 osób (30,8% tej grupy, wobec 29,3% w całym województwie i 29,7% w Polsce), w tym 16 740 mężczyzn (35,8%, wobec 34,9% w województwie i 36,0% w Polsce) i 14 637 kobiet (26,6%, wobec 24,8% w województwie i 24,8% w Polsce; wykres 3).

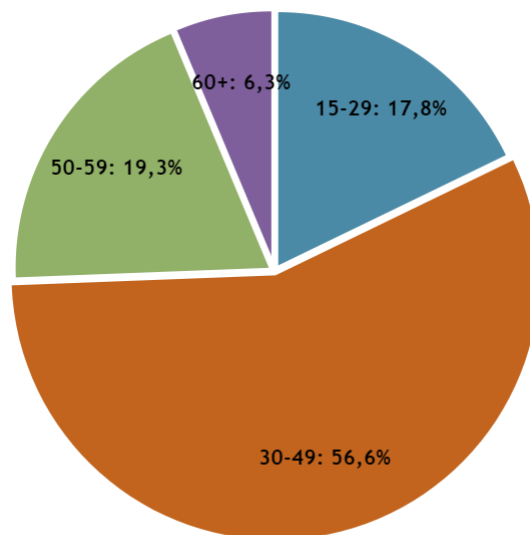
¹ Obowiązkowym ubezpieczeniem emerytalnemu i rentowemu podlegają osoby pracujące na podstawie umowy pracę, umowy zlecenie, prowadzące działalność gospodarczą, pobierające zasiłek macierzyński oraz członkowie rad nadzorczych. Ubezpieczeniom nie podlegają jedynie osoby wykonujące pracę w oparciu o umowę o dzieło.

Wykres 2. Struktura wieku osób objętych ubezpieczeniem emerytalnym i rentowym w powiecie krakowskim według wieku i płci na dzień 31 XII 2021 r.

a) mężczyźni



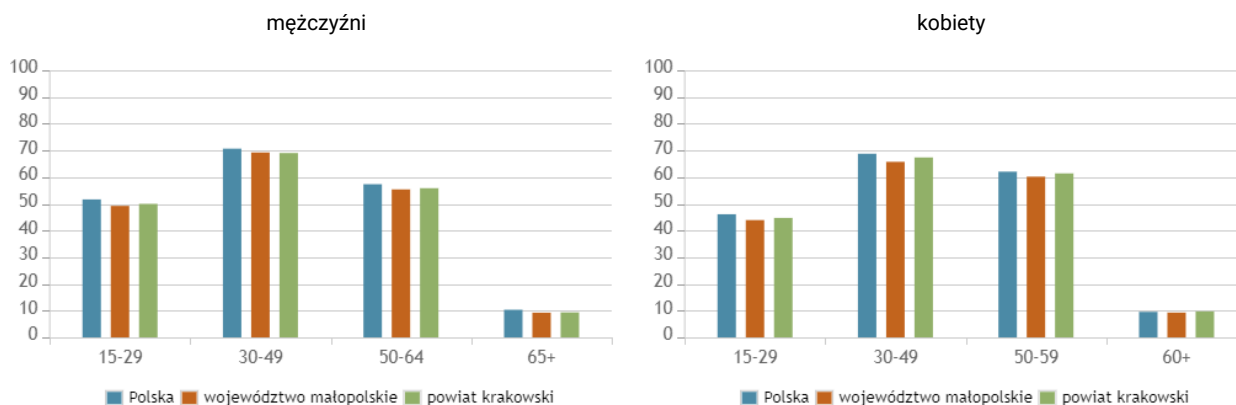
b) kobiety



Źródło: zestawienie własne na podstawie danych ZUS

Wśród wszystkich osób pracujących 75,2% to osoby zatrudnione na umowę o pracę (75,2% wśród osób w wieku 50 lat lub więcej), 6,0% to osoby pracujące w oparciu o umowę zlecenie (8,7% wśród osób w wieku 50 lat lub więcej), a 12,3% to osoby prowadzące działalność gospodarczą (11,7% wśród osób w wieku 50 lat lub więcej) (tabela 2).

Wykres 3. Odsetek pracujących w populacji Polski, województwa małopolskiego oraz powiatu krakowskiego (wskaźnik zatrudnienia) według wieku i płci (%) na dzień 31 XII 2021 r.



Źródło: zestawienie własne na podstawie danych ZUS i GUS

Tabela 2. Liczba osób pracujących (podlegających ubezpieczeniom emerytalnemu i rentowym) w powiecie krakowskim według wybranych tytułów ubezpieczenia i płci (ZUS, stan na 31 XII 2021 r.)

Tytuły ubezpieczenia	Ogółem	Mężczyźni	Kobiety	w wieku 50 lat lub więcej		
				razem	mężczyźni	kobiety
Ogółem*	118 785	61 614	57 171	31 377	16 740	14 637
Umowa o pracę	89 313	45 123	44 190	23 590	11 949	11 641
Umowa zlecenie	7141	3522	3619	2743	1297	1446
Działalność gospodarcza**	14 599	10 346	4253	3668	2721	947

* W kategorii ogółem osoby podlegające ubezpieczeniu emerytalnemu i rentowemu z kilku tytułów (np. osoby pracujące na podstawie umowy o pracę oraz umowy zlecenia) są uwzględnione tylko raz.

** Działalność gospodarcza rozumiana jest jako ubezpieczenie osoby prowadzącej działalność pozarolniczą.

Źródło: zestawienie własne na podstawie danych ZUS

Dane ZUS uwzględniają jedynie część populacji osób pracujących. Nie obejmują m.in. osób ubezpieczonych w Kasie Rolniczego Ubezpieczenia Społecznego. Pod koniec 2021 roku w KRUS w powiecie krakowskim ubezpieczonych było 8311 osób, co stanowi 2,8% ludności powiatu (odpowiednie odsetki dla województwa małopolskiego i Polski wyniosły 3,0% i 2,6%). Wśród zarejestrowanych osoby w wieku 50 lat lub więcej stanowiły 41,3% (oraz odpowiednio 40,7% i 43,6% dla województwa małopolskiego i Polski; tabela 3).

Tabela 3. Odsetek rolników/współmałżonków ubezpieczonych w KRUS w całej populacji oraz odsetek osób w wieku 50 lat lub więcej wśród ubezpieczonych w KRUS w Polsce, województwie małopolskim oraz powiecie krakowskim (KRUS, stan na 31 XII 2021 r.)

	Odsetek rolników/współmałżonków ubezpieczonych w KRUS w całej populacji			Odsetek osób w wieku 50 lat lub więcej wśród ubezpieczonych w KRUS		
	Razem	mężczyźni	kobiety	razem	mężczyźni	kobiety
Polska	2,6	2,8	2,3	43,6	47,4	39,3
Województwo małopolskie	3,0	2,9	3,1	40,7	46,6	35,5
Powiat krakowski	2,8	2,8	2,8	41,3	44,6	38,0

Źródło: zestawienie własne na podstawie danych KRUS i GUS

Podstawowym źródłem danych o wolnych miejscach pracy jest informacja o wakatach i/lub ofertach pracy. W 2021 roku w powiecie średnio w miesiącu dostępnych było 288 ofert pracy². Najwięcej ofert skierowanych było do robotników przemysłowych i rzemieślników (71 ofert), pracowników usług i sprzedawców (49 ofert) oraz pracowników wykonujących prace proste (47 ofert).

² Za datę oferty przyjęto datę początkową ważności oferty.

BEZROBOCIE

O podaży pracy informują łącznie liczba osób pracujących (omówiona powyżej) oraz liczba osób, które poszukują pracy i zarejestrowały się w tym celu w urzędzie pracy jako bezrobotne³. Spośród 5594 osób zarejestrowanych jako bezrobotne w powiecie (2798 mężczyzn i 2796 kobiet), 26,2% stanowiły osoby w wieku 50 lat lub więcej (34,3% mężczyzn i 18,0% kobiet), wobec 26,0% w województwie małopolskim (35,8% mężczyzn i 17,9% kobiet) oraz 26,8% w całym kraju (36,8% mężczyzn i 18,3% kobiet; tabela 4).

Tabela 4. Stopa bezrobocia oraz odsetek osób w wieku 50 lat lub więcej wśród osób zarejestrowanych jako bezrobotne w Polsce, województwie małopolskim oraz powiecie krakowskim według płci (MRiPS, stan na 31 XII 2021 r.)

	Polska	Województwo małopolskie	Powiat krakowski
Stopa bezrobocia rejestrowanego			
Ogółem	5,8	5,0	5,5
Odsetek osób w wieku 50 lat lub więcej wśród osób zarejestrowanych jako bezrobotne			
Ogółem	26,8	26,0	26,2
Mężczyźni	36,8	35,8	34,3
Kobiety	18,3	17,9	18,0

Źródło: zestawienie własne na podstawie danych MRiPS

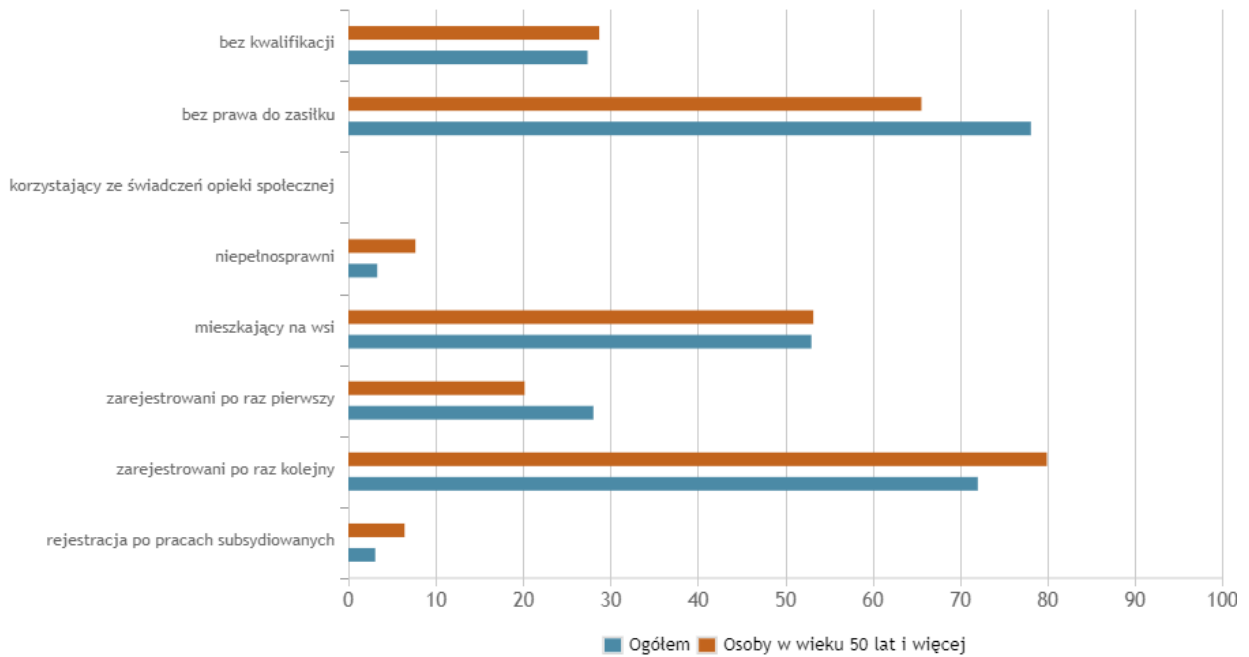
Wśród osób zarejestrowanych jako bezrobotne w wieku 50 lat lub więcej 6,2% miało wykształcenie wyższe, 17,9% policealne lub średnie zawodowe, 4,6% średnie ogólnokształcące, 37,7% zasadnicze zawodowe lub branżowe, a 33,5% gimnazjalne lub niższe.

Najwięcej osób wykonywało wcześniej⁴ zawód robotnika przemysłowego lub rzemieślnika i pracownika wykonującego prace proste. 35,2% osób bezrobotnych w wieku 50 lat lub więcej poszukiwało pracy powyżej dwudziestu czterech miesięcy, 23,0% od dwunastu do dwudziestu czterech miesięcy, a 14,8% od sześciu do dwunastu miesięcy. Osoby rejestrujące się jako bezrobotne w powiecie krakowskim to najczęściej osoby bez prawa do zasiłku, zarejestrowani po raz kolejny lub mieszkający na wsi, a wśród osób w wieku 50 lat lub więcej to zarejestrowani po raz kolejny, osoby bez prawa do zasiłku lub mieszkający na wsi (wykres 4). Najczęstszą przyczyną wyrejestrowań z bezrobocia było rozpoczęcie prac niesubsydiowanych, rozpoczęcie stażu, szkolenia lub podjęcie nauki oraz rozpoczęcie prac subsydiowanych, a wśród osób w wieku 50 lat lub więcej to rozpoczęcie prac niesubsydiowanych, rozpoczęcie stażu, szkolenia lub podjęcie nauki oraz rozpoczęcie prac subsydiowanych (wykres 5).

³ W prezentowanych danych osoba bezrobotna jest uwzględniana w swoim powiecie zamieszkania, a nie powiecie, w którym się zarejestrowała.

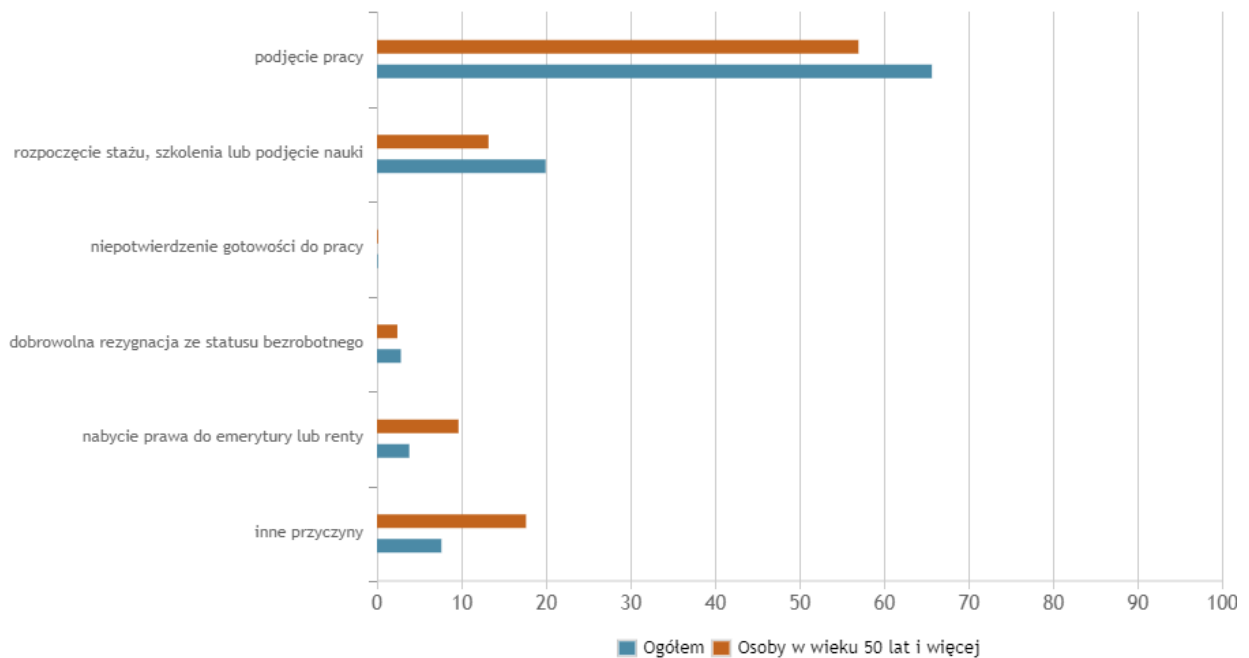
⁴ Ostatni wykonywany zawód.

Wykres 4. Struktura napływu bezrobotnych ogółem oraz wśród osób w wieku 50 lat lub więcej do bezrobocia w powiecie krakowskim (XII 2021)



Źródło: zestawienie własne na podstawie danych MRiPS

Wykres 5. Przyczyny wyrejestrowań z bezrobocia ogółem oraz osób w wieku 50 lat lub więcej w powiecie krakowskim (XII 2021)



Źródło: zestawienie własne na podstawie danych MRiPS

EMERYTURY I RENTY

Z punktu widzenia rynku pracy ważnym aspektem procesu starzenia populacji jest przechodzenie na emeryturę i wychodzenie z rynku pracy. Pod koniec 2021 roku w powiecie krakowskim było 38 228 emerytów, 16 273 mężczyzn i 21 955 kobiet, z czego 3629 osób (9,5%) to osoby pracujące (tabela 5). Wśród mężczyzn pracujący emeryci to 1411 osób (8,7%), a wśród kobiet to 2218 osób (10,1%). Spośród wszystkich emerytów osoby w wieku 50-59/64 lata, to 944 osób. Emeryci w tym wieku stanowią 2,5% wszystkich emerytów (0,1% kobiet i 5,7% mężczyzn) oraz 2,1% wszystkich osób w tym wieku (0,1% kobiet i 3,5% mężczyzn).

Tabela 5. Odsetek emerytów i rencistów oraz pracujących emerytów i rencistów w populacji ogółem według wieku i płci w powiecie krakowskim (ZUS, stan na 31 XII 2021 r.)

	Ogółem	50 lat lub więcej	50-59/64 lat	60/65 lat lub więcej
Odsetek emerytów w populacji ogółem				
Ogółem	12,8	37,5	2,1	65,0
Mężczyźni	11,1	34,8	3,5	76,1
Kobiety	14,5	39,8	0,1	59,0
Odsetek pracujących emerytów w populacji ogółem				
Ogółem	1,2	3,6	0,5	5,9
Mężczyźni	1,0	3,0	0,8	5,9
Kobiety	1,5	4,0	0,0	6,0
Odsetek rencistów w populacji ogółem				
Ogółem	1,5	3,8	5,3	0,7
Mężczyźni	2,1	5,6	6,8	0,7
Kobiety	1,0	2,2	3,2	0,7
Odsetek pracujących rencistów w populacji ogółem				
Ogółem	0,6	1,3	1,8	1,1
Mężczyźni	0,6	1,2	1,5	0,6
Kobiety	0,7	1,4	2,3	1,9

Źródło: zestawienie własne na podstawie danych ZUS i GUS

Renty pobierało 4522 osób (3030 mężczyzn i 1492 kobiet), z czego 42,7% to osoby pracujące (29,2% mężczyzn i 70,0% kobiet). Wśród osób w wieku 50-59/64 lata renty pobierało 2372 osób (1796 mężczyzn i 576 kobiet), co stanowiło 5,3% tej populacji (6,8% wśród mężczyzn i 3,2% wśród kobiet). Ponieważ odsetki emerytów i rencistów wyraźnie rosną z wiekiem, a odsetki pracujących emerytów i rencistów spadają, stan zdrowia nabiera szczególnego znaczenia w sytuacji malejących zasobów pracy oraz starzejącej się populacji.

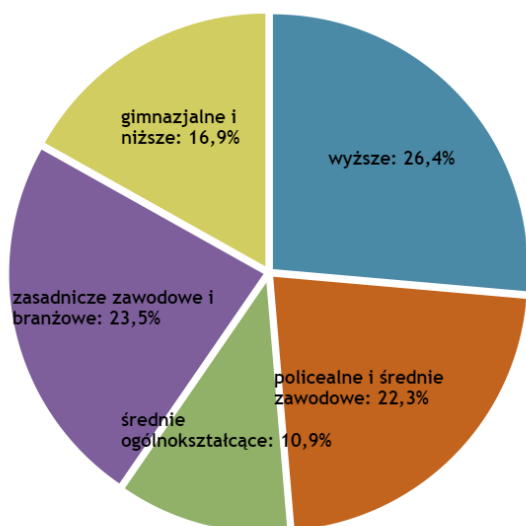
WYKSZTAŁCENIE

Ważnym czynnikiem wpływającym na czas opuszczania rynku pracy oraz przechodzenia na emeryturę jest poziom wykształcenia. Przeciętnie w pierwszej kolejności rynek pracy opuszczają osoby z

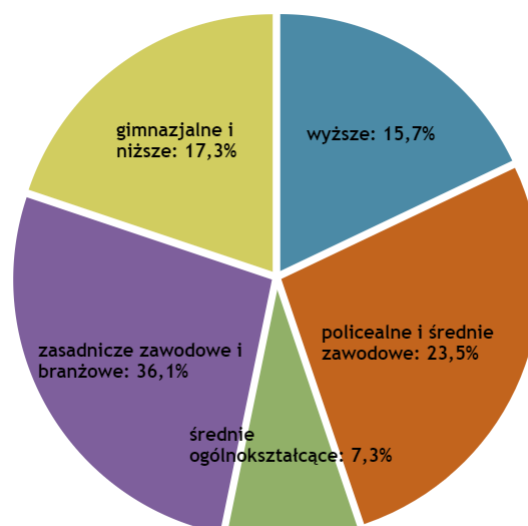
najniższym wykształceniem, o najniższych kwalifikacjach. Niskie zarobki oraz praca często wymagająca fizycznie sprawiają, że osoby o najniższym poziomie wykształcenia chcą opuścić rynek pracy jak najszybciej. Natomiast osoby z wykształceniem wyższym, o wysokich kwalifikacjach często pozostają aktywne zawodowo nawet po osiągnięciu wieku emerytalnego i pomimo przejścia na emeryturę. W powiecie krakowskim wykształcenie wyższe posiadało 26,4% ludności powiatu, ale tylko 15,7% w grupie osób w wieku 50 lat lub więcej. Wykształcenie średnie zawodowe lub policealne posiadało 22,3% ludności powiatu, a 23,5% w grupie osób w wieku 50 lat lub więcej. Wykształcenie średnie ogólnokształcące posiadało 10,9% ludności powiatu, a 7,3% w grupie osób 50 lat lub więcej. 23,5% ludności powiatu posiadało wykształcenie zawodowe i branżowe (w grupie osób 50 lat lub więcej 36,1% ludności powiatu), a 16,9% ludności powiatu wykształcenie gimnazjalne lub niższe (17,3% ludności powiatu w grupie osób 50 lat lub więcej; wykres 6).

Wykres 6. Struktura wykształcenia w powiecie krakowskim w populacji ogółem oraz w populacji osób w wieku 50 lat lub więcej (NSP 2021)

a) ogółem



b) osoby w wieku 50 lat lub więcej



Źródło: zestawienie własne na podstawie danych GUS

SYTUACJA ZDROWOTNA

Rosnąca grupa osób starszych o zróżnicowanych uwarunkowaniach zdrowotnych stwarza popyt na różnego rodzaju usługi, przede wszystkim opiekuńcze i związane z opieką zdrowotną. Wielkość tego popytu zależy zarówno od wielkości populacji osób starszych, jak i stanu jej zdrowia. Pewną miarą stanu zdrowia jest skala niepełnosprawności. W 2021 r. liczba osób niepełnosprawnych w powiecie krakowskim wynosiła 38,5 tys. (17,7 tys. mężczyzn i 20,8 tys. kobiet; tabela 6), co stanowiło 12,9% populacji powiatu (12,1% populacji mężczyzn i 13,7% populacji kobiet). Osoby w wieku 50 lat lub więcej stanowiły 78,4% wszystkich osób niepełnosprawnych (74,0% wśród mężczyzn i 82,2% wśród

kobiet).

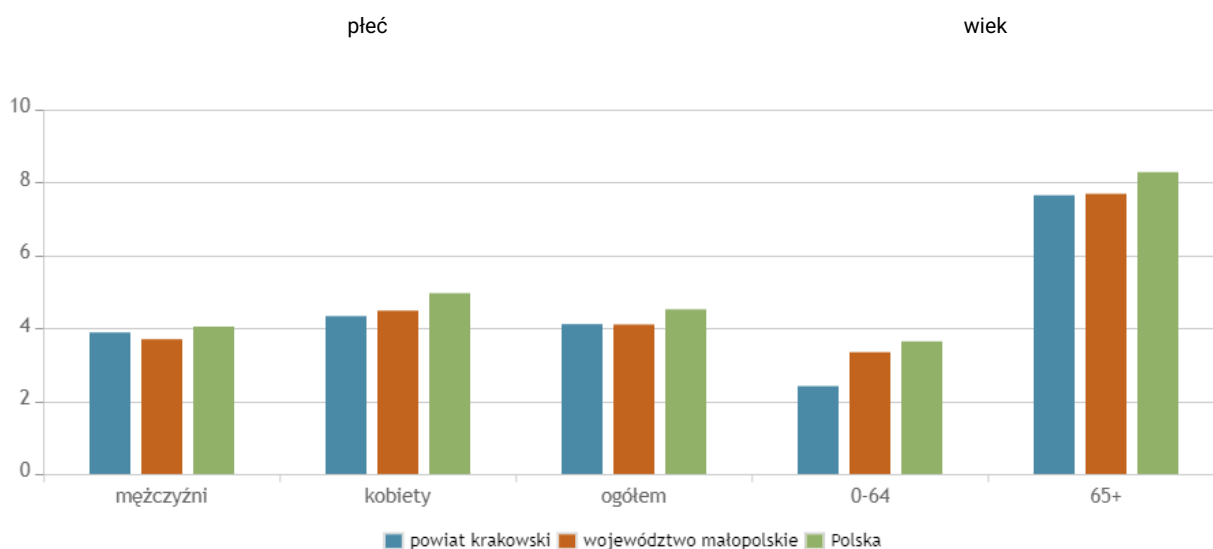
Tabela 6. Liczba i odsetek osób niepełnosprawnych w powiecie krakowskim według wieku i płci (GUS, NSP 2021)

	Ogółem		50 lat lub więcej	
	liczba (tys.)	odsetek w populacji	liczba (tys.)	odsetek w populacji
Ogółem	38,5	12,9	30,2	29,7
Mężczyźni	17,7	12,1	13,1	28,0
Kobiety	20,8	13,7	17,1	31,0

Źródło: zestawienie własne na podstawie danych GUS

Innymi wskaźnikami stanu zdrowia populacji są średnia liczba porad lekarskich w podstawowej opiece zdrowotnej na mieszkańca, średnia liczba specjalistycznych porad na mieszkańca oraz średnia liczba hospitalizacji na 1000 mieszkańców, choć na poziomy wskaźników wpływać może również dostępność opieki zdrowotnej w danym powiecie. Wszystkie trzy wskaźniki są silnie zróżnicowane ze względu na wiek i płeć. W 2021 r. w powiecie krakowskim średnia liczba porad lekarskich w podstawowej opiece zdrowotnej wyniosła 4,1 na mieszkańca, wobec 4,1 w całym województwie małopolskim i 4,5 w Polsce ogółem (wykres 7). Średnia liczba specjalistycznych porad lekarskich wyniosła 1,0 na mieszkańca, wobec 3,2 w całym województwie małopolskim i 3,0 w Polsce (wykres 8), a w przypadku hospitalizacji 178,1 na 1000 mieszkańców⁵, wobec 189,8 w całym województwie małopolskim i 193,0 w Polsce (wykres 9).

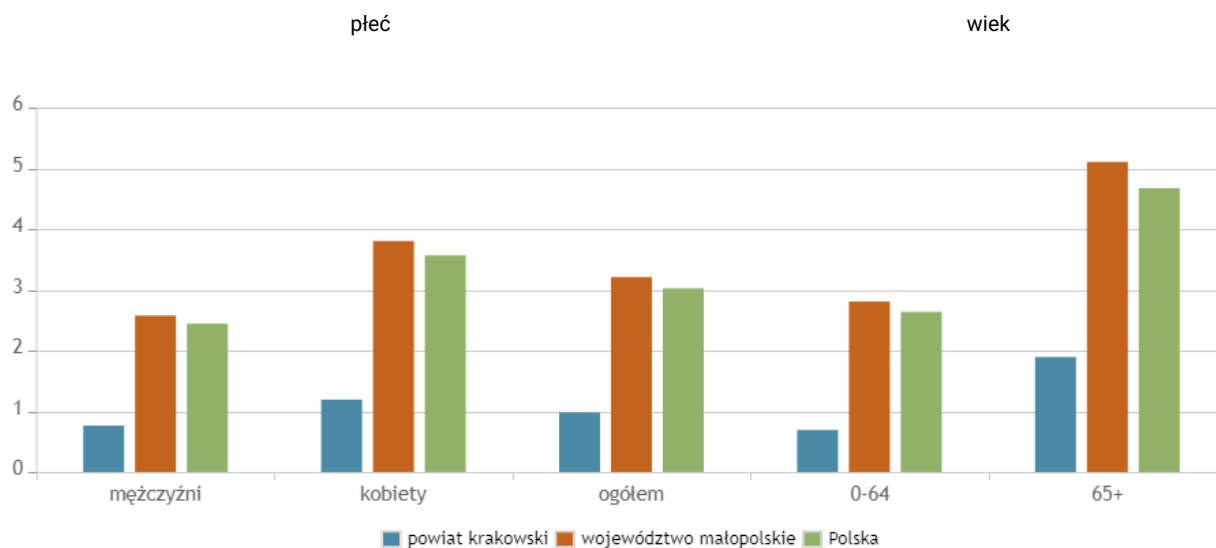
Wykres 7. Średnia liczba porad w podstawowej opiece zdrowotnej na mieszkańca w Polsce, województwie małopolskim oraz w powiecie krakowskim, 2021 r.



Źródło: zestawienie własne na podstawie danych GUS

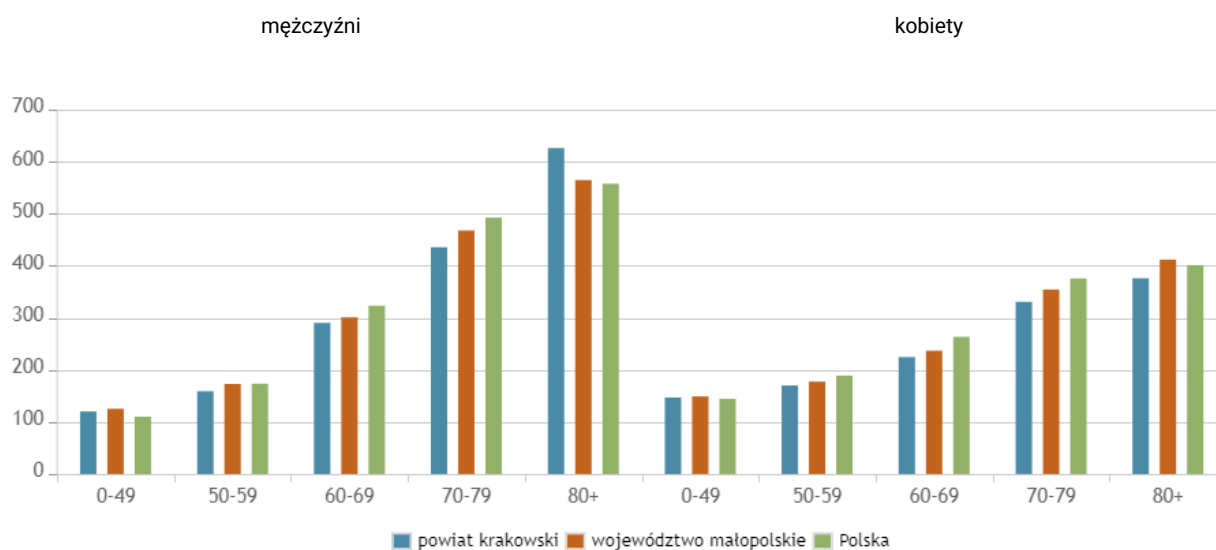
⁵ Z zestawienia wyłączone zostały porody i żywo urodzone niemowlęta.

Wykres 8. Średnia liczba specjalistycznych porad lekarskich na mieszkańca w Polsce, województwie małopolskim oraz w powiecie krakowskim, 2021 r.



Źródło: zestawienie własne na podstawie danych GUS

Wykres 9. Średnia liczba hospitalizacji na 1000 mieszkańców w Polsce, województwie małopolskim oraz w powiecie krakowskim, 2021 r.



Źródło: zestawienie własne na podstawie danych PZH i GUS

WSPARCIE INSTYTUCJONALNE OSÓB 50+ ORAZ POMOC SPOŁECZNA

Warunki życia w powiecie oraz zakres ewentualnego wsparcia dla osób w szczególnej sytuacji, w tym osób w wieku 50 lat lub więcej, określa również liczba instytucji oferujących szeroko pojęte wsparcie i różnego typu usługi oraz liczba osób z nich korzystających.

Liczba beneficjentów środowiskowej pomocy społecznej wyniosła 5922 osób, w tym 3198 mężczyzn i

2724 kobiet (z czego 40,0% osób stanowiły osoby w wieku 50 lat lub więcej, odpowiednio 42,9% mężczyzn i 36,5% kobiet) i była zróżnicowana nie tylko ze względu na wiek i płeć, ale również status na rynku pracy, wykształcenie oraz główne źródło dochodu⁶ (tabela 7).

Tabela 7. Liczba osób korzystających ze środowiskowej pomocy społecznej w powiecie krakowskim według wieku i płci oraz ich struktura według statusu na rynku pracy oraz wykształcenia (GUS, 2021 r.)

	Ogółem	0-49 lat	50-59/64 lat	60/65 lat lub więcej
Liczba osób korzystających ze środowiskowej pomocy społecznej				
Ogółem	5922	3556	1256	1110
Mężczyźni	3198	1827	950	421
Kobiety	2724	1729	306	689
Odsetek osób korzystających ze środowiskowej pomocy społecznej według statusu na rynku pracy				
Ogółem	100	100	100	100
Pracujący	11,6	14,7	11,1	2,0
Bezrobotni	12,2	11,4	25,2	0,0
Bierni zawodowo	76,2	73,8	63,8	98,0
Odsetek osób korzystających ze środowiskowej pomocy społecznej według wykształcenia				
Ogółem	100	100	100	100
Wyższe	3,3	2,6	3,4	5,4
Średnie zawodowe i policealne	8,0	7,1	10,2	8,5
Średnie ogólnokształcące	5,3	6,2	2,5	5,5
Zasadnicze zawodowe i branżowe	25,0	18,3	45,5	23,1
Gimnazjalne i niższe	55,3	63,9	34,2	51,7

Źródło: zestawienie własne na podstawie danych GUS

Z pomocy społecznej w powiecie krakowskim korzystało 3322 gospodarstw domowych, z czego 100,0% stanowiły gospodarstwa domowe z przynajmniej jedną osobą w wieku 50 lat lub więcej. Wśród gospodarstw domowych korzystających ze środowiskowej pomocy społecznej 67,9% stanowiły gospodarstwa jednoosobowe, 11,6% 2-osobowe, 6,7% 3-osobowe, 6,2% 4-osobowe, a 7,6% 5 lub więcej osobowe. Wśród beneficjentów 53,4% stanowiły gospodarstwa domowe utrzymujące się ze świadczeń społecznych, 16,9% nie posiadające żadnego dochodu, 15,6% utrzymujące się z pracy najemnej, 2,0% utrzymujące się z pracy we własnym gospodarstwie rolnym, 0,9% utrzymujące się z pracy na własny rachunek poza rolnictwem, a 11,1% z pozostałych niezarobkowych źródeł.

W powiecie działało 17 domów kultury, ośrodków i centrów kultury oraz klubów.

⁶ Dane dotyczące beneficjentów środowiskowej pomocy społecznej według głównych źródeł dochodu przedstawiono w aneksie.

ANEKS

SPIS TABEL

Tabela A.I.1. Ludność powiatu krakowskiego. Stan i struktura według wieku i płci, stan na dzień 31 XII 2021 r.)	19
Tabela A.I.2. Współczynniki obciążenia demograficznego dla Polski, województwa małopolskiego oraz powiatu krakowskiego, 2021 r.	19
Tabela A.II.1. Liczba osób pracujących w powiecie krakowskim według wieku i płci (ZUS, stan na 31 XII 2021 r.)	20
Tabela A.II.2. Liczba osób pracujących - umowa o pracę w powiecie krakowskim według wieku i płci (ZUS, stan na 31 XII 2021 r.)	20
Tabela A.II.3. Liczba osób pracujących - umowa zlecenie w powiecie krakowskim według wieku i płci (ZUS, stan na 31 XII 2021 r.)	21
Tabela A.II.4. Liczba osób prowadzących działalność gospodarczą w powiecie krakowskim według wieku i płci (ZUS, stan na 31 XII 2021 r.)	21
Tabela A.II.5. Liczba osób podlegających ubezpieczeniu emerytalnemu i rentowemu w powiecie krakowskim według wybranych tytułów ubezpieczenia, wieku i płci (ZUS, stan na 31 XII 2021 r.)	21
Tabela A.II.6. Liczba ofert pracy i wakatów w powiecie krakowskim według zawodów, napływ w ciągu roku, stan na 31 XII 2021 r.	22
Tabela A.II.7. Przeciętna liczba ofert pracy aktywnych w miesiącu w 2021 r. oraz aktywnych w XII 2021 r. w powiecie krakowskim według zawodów (pracuj.pl)	22
Tabela A.III.1. Liczba bezrobotnych w powiecie krakowskim według wieku i płci, 2021 r. (MRiPS, stan na 31 XII 2021 r. oraz średniorocznie)	23
Tabela A.III.2. Liczba osób zarejestrowanych jako bezrobotne w powiecie krakowskim według wykształcenia, wieku i płci, 2021 r. (MRiPS, stan na 31 XII 2021 r.)	23
Tabela A.III.3. Liczba osób zarejestrowanych jako bezrobotne w powiecie krakowskim według ostatnio wykonywanego zawodu, wieku i płci, 2021 r. (MRiPS, stan na 31 XII 2021 r.)	24
Tabela A.III.4. Liczba osób zarejestrowanych jako bezrobotne w powiecie krakowskim według sekcji PKD ostatniego pracodawcy, wieku i płci, 2021 r. (MRiPS, stan na 31 XII 2021 r.)	25
Tabela A.III.5. Liczba osób zarejestrowanych jako bezrobotne w powiecie krakowskim według czasu pozostawania bez pracy, wieku i płci, 2021 r. (MRiPS, stan na 31 XII 2021 r.)	26

Tabela A.III.6. Struktura osób zarejestrowanych jako bezrobotne w powiecie krakowskim według wieku i płci, 2021 r. (MRiPS, stan na 31 XII 2021 r.)	26
Tabela A.III.7. Źródła napływu bezrobotnych do bezrobocia w powiecie krakowskim według wieku i płci, (MRiPS, średniorocznie)	27
Tabela A.III.8. Źródła napływu bezrobotnych do bezrobocia w Polsce, województwie małopolskim i powiecie krakowskim według wieku, (MRiPS, średniorocznie)	28
Tabela A.III.9. Przyczyny wyrejestrowań z bezrobocia w powiecie krakowskim według wieku i płci, (MRiPS, średniorocznie)	29
Tabela A.III.10. Przyczyny wyrejestrowań z bezrobocia w Polsce, województwie małopolskim i powiecie krakowskim według wieku, (MRiPS, średniorocznie)	30
Tabela A.IV.1. Liczba emerytów oraz pracujących emerytów w powiecie krakowskim według wieku i płci (ZUS, stan na 31 XII 2021 r.)	31
Tabela A.IV.2. Liczba rencistów i pracujących rencistów w powiecie krakowskim według wieku i płci (ZUS, stan na 31 XII 2021 r.)	31
Tabela A.IV.3. Liczba nowoprzyznaczonych emerytur oraz rent z tytułu niezdolności do pracy w powiecie krakowskim według wieku i płci (ZUS, stan na 31 XII 2021 r.)	32
Tabela A.IV.4. Liczba osób uprawnionych do świadczeń i zasiłków przedemerytalnych oraz pobierających emerytury poniżej minimalnej w powiecie krakowskim według wieku i płci (ZUS, stan na 31 XII 2021 r.)	32
Tabela A.IV.5. Liczba osób pobierających renty socjalne oraz renty rodzinne w powiecie krakowskim według wieku i płci (ZUS, stan na 31 XII 2021 r.)	32
Tabela A.IV.6. Średnia wysokość świadczeń wypłacanych przez ZUS w Polsce, województwie małopolskim i powiecie krakowskim według płci (ZUS, stan na 31 XII 2021 r.)	33
Tabela A.IV.7. Liczba dni absencji chorobowej z tytułu choroby własnej w powiecie krakowskim w okresie I-XII 2021 r. (ZUS)	33
Tabela A.IV.8. Liczba zaświadczeń lekarskich z tytułu choroby własnej w powiecie krakowskim w okresie I-XII 2021 r. (ZUS)	34
Tabela A.IV.9. Struktura dni absencji chorobowej z tytułu choroby własnej według grup chorobowych, wieku i płci w powiecie krakowskim w 2021 r. (ZUS)	35
Tabela A.IV.10. Liczba emerytów w powiecie krakowskim według wieku i płci (KRUS, stan na 31 XII 2021 r.)	36
Tabela A.IV.11. Liczba rencistów w powiecie krakowskim według wieku i płci (KRUS, stan na 31 XII 2021 r.)	36
Tabela A.IV.12. Liczba rencistów z tytułu niezdolności do pracy oraz osób pobierających renty socjalne w powiecie krakowskim według wieku i płci (KRUS, stan na 31 XII 2021 r.)	36

Tabela A.IV.13. Średnia wysokość wybranych świadczeń wypłacanych przez KRUS w Polsce, województwie małopolskim i powiecie krakowskim według płci (KRUS, stan na 31 XII 2021 r.)	37
Tabela A.IV.14. Liczba ubezpieczonych w KRUS rolników z małżonkami w powiecie krakowskim według wieku i płci (KRUS, stan na 31 XII 2021 r.)	37
Tabela A.V.1. Przeciętna podstawa wymiaru składek na ubezpieczenia emerytalne i rentowe w Polsce, województwie małopolskim i powiecie krakowskim według wieku i płci (ZUS, stan na 31 XII 2021 r.)	38
Tabela A.VI.1. Liczba osób z ograniczoną zdolnością do wykonywania codziennych czynności spowodowaną problemami zdrowotnymi trwającymi 6 miesięcy lub dłużej oraz odsetek tych osób w Polsce, województwie małopolskim i powiecie krakowskim według wieku i płci (GUS, NSP 2021)	39
Tabela A.VI.2. Liczba udzielonych świadczeń medycznych w Polsce, województwie małopolskim i powiecie krakowskim według wieku i płci (MZ), 2021 r.	39
Tabela A.VII.1. Ludność w powiecie krakowskim według wieku i wykształcenia, stan na 31.III.2021 (GUS, NSP 2021)	40
Tabela A.VIII.1. Liczba gospodarstw domowych oraz przeciętna liczba osób w gospodarstwie domowym w powiecie krakowskim według typów, stan na 31.III.2021 (GUS, NSP 2021)	41
Tabela A.IX.1. Liczba osób korzystających ze środowiskowej pomocy społecznej w powiecie krakowskim według wieku, płci i statusu na rynku pracy, stan na 31.XII.2021 r.	42
Tabela A.IX.2. Liczba osób korzystających ze środowiskowej pomocy społecznej w powiecie krakowskim według wieku, płci i wykształcenia, stan na 31.XII.2021 r.	44
Tabela A.IX.3. Liczba osób korzystających ze środowiskowej pomocy społecznej w powiecie krakowskim według wieku, płci i źródła utrzymania, stan na 31.XII.2021 r.	46
Tabela A.IX.4. Liczba instytucji kulturalnych w Polsce, województwie małopolskim oraz w powiecie krakowskim według typów instytucji, stan na 31.XII.2021 r.	47

A.I. LUDNOŚĆ

Tabela A.I.1. Ludność powiatu krakowskiego. Stan i struktura według wieku i płci, stan na dzień 31 XII 2021 r.)

	Ogółem	Mężczyźni	Kobiety
Ogółem	298 107	146 216	151 891
0-4 lat	16 506	8468	8038
5-9 lat	18 411	9638	8773
10-14 lat	18 996	9794	9202
15-19 lat	15 400	7983	7417
20-24 lat	14 918	7601	7317
25-29 lat	16 353	8296	8057
30-34 lat	20 873	10 281	10 592
35-39 lat	25 512	12 734	12 778
40-44 lat	25 999	12 964	13 035
45-49 lat	23 334	11 736	11 598
50-54 lat	18 773	9475	9298
55-59 lat	17 043	8387	8656
60-64 lat	18 217	8731	9486
65-69 lat	17 015	7994	9021
70-74 lat	12 933	5782	7151
75-79 lat	7183	2976	4207
80-84 lat	5367	1889	3478
85 lat lub więcej	5274	1487	3787
Wiek produkcyjny (15-59/64 lat)	186 936	98 188	88 748
50 lat lub więcej	101 805	46 721	55 084

Tabela A.I.2. Współczynniki obciążenia demograficznego dla Polski, województwa małopolskiego oraz powiatu krakowskiego, 2021 r.

	Polska	Województwo małopolskie	Powiat krakowski
Ludność w wieku nieprodukcyjnym na 100 osób w wieku produkcyjnym	61,5	59,0	59,5
Ludność w wieku poprodukcyjnym na 100 osób w wieku przedprodukcyjnym	69,2	79,3	94,2
Ludność w wieku przedprodukcyjnym na 100 osób w wieku produkcyjnym	25,2	26,1	28,8
Współczynnik obciążenia demograficznego osobami starszymi (ludność w wieku poprodukcyjnym na 100 osób w wieku produkcyjnym)	36,3	32,9	30,6
Odsetek osób w wieku 60/65 lat lub więcej w populacji ogółem	22,5	20,7	19,2

ŹRÓDŁA DANYCH:

Ludność. Stan i struktura na dzień 31 XII 2021 r. - strona internetowa GUS (dane ogólnodostępne; aktualizacja co 6 miesięcy).

A.II. ZATRUDNIENIE

A.II.1 PRACUJĄCY

Tabela A.II.1. Liczba osób pracujących w powiecie krakowskim według wieku i płci (ZUS, stan na 31 XII 2021 r.)

	Ogółem	Mężczyźni	Kobiety
Ogółem	118 785	61 614	57 171
Poniżej 20 lat	1474	916	558
20-29 lat	20 660	11 023	9637
30-39 lat	32 999	16 848	16 151
40-49 lat	32 275	16 087	16 188
50-54 lat	11 949	5866	6083
55-59 lat	9811	4870	4941
60-64 lat	6616	4119	2497
65 lat lub więcej	3001	1885	1116
Wiek produkcyjny (15-59/64 lat)	113 287	59 729	53 558
50 lat lub więcej	31 377	16 740	14 637

Tabela A.II.2. Liczba osób pracujących - umowa o pracę w powiecie krakowskim według wieku i płci (ZUS, stan na 31 XII 2021 r.)

	Ogółem	Mężczyźni	Kobiety
Ogółem	89 313	45 123	44 190
Poniżej 20 lat	1229	774	455
20-29 lat	15 120	8212	6908
30-39 lat	24 375	12 457	11 918
40-49 lat	24 999	11 731	13 268
50-54 lat	9489	4349	5140
55-59 lat	7755	3613	4142
60-64 lat	4713	2980	1733
65 lat lub więcej	1633	1007	626
Wiek produkcyjny (15-59/64 lat)	85 947	44 116	41 831
50 lat lub więcej	23 590	11 949	11 641

Tabela A.II.3. Liczba osób pracujących - umowa zlecenie w powiecie krakowskim według wieku i płci (ZUS, stan na 31 XII 2021 r.)

	Ogółem	Mężczyźni	Kobiety
Ogółem	7141	3522	3619
Poniżej 20 lat	86	50	36
20-29 lat	1750	946	804
30-39 lat	1311	679	632
40-49 lat	1251	550	701
50-54 lat	584	282	302
55-59 lat	507	235	272
60-64 lat	715	258	457
65 lat lub więcej	937	522	415
Wiek produkcyjny (15-59/64 lat)	5747	3000	2747
50 lat lub więcej	2743	1297	1446

Tabela A.II.4. Liczba osób prowadzących działalność gospodarczą w powiecie krakowskim według wieku i płci (ZUS, stan na 31 XII 2021 r.)

	Ogółem	Mężczyźni	Kobiety
Ogółem	14 599	10 346	4253
Poniżej 20 lat	6	5	.
20-29 lat	1466	1061	405
30-39 lat	4389	3120	1269
40-49 lat	5070	3439	1631
50-54 lat	1575	1073	502
55-59 lat	1254	875	379
60-64 lat	746	681	65
65 lat lub więcej	93	92	.
Wiek produkcyjny (15-59/64 lat)	14 441	10 254	4187
50 lat lub więcej	3668	2721	947

Tabela A.II.5. Liczba osób podlegających ubezpieczeniu emerytalnemu i rentowemu w powiecie krakowskim według wybranych tytułów ubezpieczenia, wieku i płci (ZUS, stan na 31 XII 2021 r.)

	Ogółem	Mężczyźni	Kobiety	W wieku 50-59/64 lat			W wieku 50 lat lub więcej		
				razem	mężczyźni	kobiety	razem	mężczyźni	kobiety
Ogółem*	118 785	61 614	57 171	25 879	14 855	11 024	31 377	16 740	14 637
Umowa o pracę	89 313	45 123	44 190	20 224	10 942	9282	23 590	11 949	11 641
Umowa zlecenie	7141	3522	3619	1349	775	574	2743	1297	1446
Działalność gospodarcza	14 599	10 346	4253	3510	2629	881	3668	2721	947

* Niektóre osoby mogą być uwzględnione w więcej niż jednej kategorii. Kategoria ogółem zawiera również inne tytuły ubezpieczeń niż umowa o pracę, zlecenie i działalność gospodarcza.

ŹRÓDŁA DANYCH:

Liczba osób podlegających ubezpieczeniu emerytalnemu i zdrowotnemu wg tytułów - ZUS (dane niedostępne; zestawienie na

potrzeby raportu).

A.II.2 OFERTY PRACY

Tabela A.II.6. Liczba ofert pracy i wakatów w powiecie krakowskim według zawodów, napływ w ciągu roku, stan na 31 XII 2021 r.

	Średnia liczba ofert pracy zgłoszonych w miesiącu	Stan na 31 XII
powiat krakowski w tym	288	274
Przedstawiciele władz publicznych, wyżsi urzędnicy i kierownicy	2	3
Specjaliści	28	27
Technicy i inny średni personel	28	25
Pracownicy biurowi	40	42
Pracownicy usług i sprzedawcy	49	46
Rolnicy, ogrodnicy, leśnicy i rybacy	3	3
Robotnicy przemysłowi i rzemieślnicy	71	52
Operatorzy i monterzy maszyn i urządzeń	20	28
Pracownicy wykonujący prace proste	47	48

Tabela A.II.7. Przeciętna liczba ofert pracy aktywnych w miesiącu w 2021 r. oraz aktywnych w XII 2021 r. w powiecie krakowskim według zawodów (pracuj.pl)

	Średnia liczba ofert pracy zgłoszonych w miesiącu	Stan na 31 XII
powiat krakowski w tym	341	364
Przedstawiciele władz publicznych, wyżsi urzędnicy i kierownicy	28	25
Specjaliści	105	114
Technicy i inny średni personel	72	80
Pracownicy biurowi	34	34
Pracownicy usług i sprzedawcy	40	50
Rolnicy, ogrodnicy, leśnicy i rybacy	0	0
Robotnicy przemysłowi i rzemieślnicy	37	36
Operatorzy i monterzy maszyn i urządzeń	14	15
Pracownicy wykonujący prace proste	11	10

ŹRÓDŁA DANYCH:

Liczba ofert pracy na podstawie danych MRIPS oraz Centralnej Bazy Ofert Pracy (dane niedostępne; zestawienie na potrzeby raportu).

Przeciętna liczba ofert pracy aktywnych w miesiącu na podstawie pracuj.pl (dane niedostępne; zestawienie na potrzeby raportu).

A.III. BEZROBOCIE

Tabela A.III.1. Liczba bezrobotnych w powiecie krakowskim według wieku i płci, 2021 r. (MRiPS, stan na 31 XII 2021 r. oraz średniorocznie)

	Liczba osób bezrobotnych - stan na 31 XII 2021 r.			Liczba osób bezrobotnych - średniorocznie*		
	razem	mężczyźni	kobiety	razem	mężczyźni	kobiety
Polska	893 854	412 494	481 360	992 473	457 733	534 740
województwo małopolskie	69 879	31 838	38 041	78 566	35 794	42 771
powiat krakowski	5594	2798	2796	5808	2860	2948
18-49	4130	1837	2293	4323	1898	2425
50-59/64	1464	961	503	1485	962	522

* uśrednione dane miesięczne

Tabela A.III.2. Liczba osób zarejestrowanych jako bezrobotne w powiecie krakowskim według wykształcenia, wieku i płci, 2021 r. (MRiPS, stan na 31 XII 2021 r.)

	Liczba osób bezrobotnych					
	ogółem			w wieku 50 lat lub więcej		
	razem	mężczyźni	kobiety	razem	mężczyźni	kobiety
Ogółem w tym z wykształceniem:	5594	2798	2796	1464	961	503
wyższym	867	256	611	91	56	35
policealnym i średnim zawodowym	1362	579	783	262	138	124
średnim ogólnokształcącym	720	270	450	68	27	41
zasadniczym zawodowym i branżowym	1398	882	516	552	392	160
gimnazjalnym, podstawowym i niepełnym podstawowym	1247	811	436	491	348	143

Tabela A.III.3. Liczba osób zarejestrowanych jako bezrobotne w powiecie krakowskim według ostatnio wykonywanego zawodu, wieku i płci, 2021 r. (MRiPS, stan na 31 XII 2021 r.)

	Liczba osób bezrobotnych					
	ogółem			w wieku 50 lat lub więcej		
	razem	mężczyźni	kobiety	razem	mężczyźni	kobiety
Ogółem w tym:	5594	2798	2796	1464	961	502
Przedstawiciele władz publicznych, wyżsi urzędnicy i kierownicy	89	46	43	29	26	.
Specjaliści	463	159	304	74	35	39
Technicy i inny średni personel	621	271	350	102	54	48
Pracownicy biurowi	449	140	309	105	36	69
Pracownicy usług i sprzedawcy	1293	325	968	250	107	143
Rolnicy, ogrodnicy, leśnicy i rybacy	36	26	10	10	8	.
Robotnicy przemysłowi i rzemieślnicy	1101	925	176	460	394	66
Operatorzy i monterzy maszyn i urządzeń	228	191	37	106	91	15
Pracownicy wykonujący prace proste	674	382	292	270	166	104

Tabela A.III.4. Liczba osób zarejestrowanych jako bezrobotne w powiecie krakowskim według sekcji PKD ostatniego pracodawcy, wieku i płci, 2021 r. (MRiPS, stan na 31 XII 2021 r.)

	Liczba osób bezrobotnych					
	ogółem			w wieku 50 lat lub więcej		
	razem	mężczyźni	kobiety	razem	mężczyźni	kobiety
Ogółem w tym:	5594	2798	2796	1464	961	503
Rolnictwo, leśnictwo, łowiectwo i rybactwo	34	24	10	16	12	.
Górnictwo i wydobywanie	11	10	.	8	7	.
Przetwórstwo przemysłowe	761	457	304	246	163	83
Wytwarzanie i zaopatrywanie w energię elektryczną, gaz, parę wodną i gorącą wodę	9	7	.	5	.	.
Dostawa wody; gospodarowanie ściekami i odpadami; rekultywacja	33	28	5	15	14	.
Budownictwo	570	524	46	205	198	7
Handel, naprawa pojazdów samochodowych	1048	359	689	202	102	100
Transport i gospodarka magazynowa	186	129	57	66	55	11
Zakwaterowanie i gastronomia	280	77	203	58	16	42
Informacja i komunikacja	66	25	41	17	6	11
Działalność finansowa i ubezpieczeniowa	87	19	68	16	6	10
Obsługa rynku nieruchomości	39	11	28	13	7	6
Działalność profesjonalna, naukowa i techniczna	156	71	85	31	16	15
Administrowanie i działalność wspierająca	439	210	229	156	100	56
Administracja publiczna i obrona narodowa; obowiązkowe zabezpieczenia społeczne	142	74	68	55	41	14
Edukacja	136	32	104	49	22	27
Opieka zdrowotna i pomoc społeczna	130	19	111	39	10	29
Działalność związana z kulturą, rozrywką i rekreacją	64	33	31	24	17	7
Pozostała działalność usługowa	334	113	221	59	31	28

Tabela A.III.5. Liczba osób zarejestrowanych jako bezrobotne w powiecie krakowskim według czasu pozostawania bez pracy, wieku i płci, 2021 r. (MRiPS, stan na 31 XII 2021 r.)

	Liczba osób bezrobotnych					
	ogółem			w wieku 50 lat lub więcej		
	razem	mężczyźni	kobiety	razem	mężczyźni	kobiety
Ogółem:	5594	2798	2796	1464	961	503
do 1 miesiąca	707	356	351	143	100	43
1-3 miesiące	671	353	318	122	80	42
3-6 miesięcy	666	333	333	131	70	61
6-12 miesięcy	869	453	416	216	136	80
12-24 miesiące	1272	668	604	337	232	105
powyżej 24 miesięcy	1409	635	774	515	343	172

Tabela A.III.6. Struktura osób zarejestrowanych jako bezrobotne w powiecie krakowskim według wieku i płci, 2021 r. (MRiPS, stan na 31 XII 2021 r.)

	Liczba osób bezrobotnych					
	ogółem			w wieku 50 lat lub więcej		
	razem	mężczyźni	kobiety	razem	mężczyźni	kobiety
Ogółem* w tym:	5594	2798	2796	1464	961	502
dotychczas niepracujący	648	338	310	62	49	13
bez kwalifikacji zawodowych	1706	913	793	445	301	144
nieposiadający prawa do zasiłku	4966	2535	2431	1235	842	393
korzystający ze świadczeń opieki społecznej	.	0	.	0	0	0
niepełnosprawni	233	129	104	120	75	45
mieszkający na wsi	218	72	146	36	24	12

* W kategorii ogółem osoby ujęte w kilku kategoriach (np. osoby bez kwalifikacji zawodowych, nieposiadające prawa do zasiłku) są uwzględnione tylko raz.

Tabela A.III.7. Źródła napływu bezrobotnych do bezrobocia w powiecie krakowskim według wieku i płci, (MRiPS, średniorocznie)

	Liczba osób bezrobotnych					
	ogółem			w wieku 50 lat lub więcej		
	razem	mężczyźni	kobiety	razem	mężczyźni	kobiety
Ogółem* w tym:	523	256	267	81	50	31
osoby poprzednio pracujące	461	178	168	51	34	17
osoby bez prawa do zasiłku	409	209	200	53	36	17
zarejestrowani po raz pierwszy	147	68	79	16	10	7
zarejestrowani po raz kolejny, w tym:	377	189	188	65	41	24
zarejestrowani po odbyciu stażu, szkolenia lub przygotowania zawodowego	99	48	51	10	6	.
zarejestrowani po pracach interwencyjnych	0	0
zarejestrowani po pracach społecznie użytecznych	5
zarejestrowani po robotach publicznych	9	.	6	.	.	.

* W kategorii ogółem osoby ujęte w kilku kategoriach (np. osoby poprzednio pracujące, zarejestrowane po raz pierwszy) są uwzględnione tylko raz.

Tabela A.III.8. Źródła napływu bezrobotnych do bezrobocia w Polsce, województwie małopolskim i powiecie krakowskim według wieku, (MRiPS, średniorocznie)

	Odsetek osób					
	ogółem			w wieku 50 lat lub więcej		
	Polska	województwo małopolskie	powiat krakowski	Polska	województwo małopolskie	powiat krakowski
Ogółem*:	100	100	100	100	100	100
osoby poprzednio pracujące	87,5	85,8	88,0	97,0	96,6	96,9
osoby bez prawa do zasiłku	78,6	79,1	78,1	67,2	63,6	65,6
zarejestrowani po raz pierwszy	21,3	25,1	28,0	11,5	14,8	20,2
zarejestrowani po raz kolejny, w tym:	78,8	75,0	72,0	88,6	85,4	80,0
zarejestrowani po odbyciu stażu, szkolenia lub przygotowania zawodowego	10,2	11,2	18,9	4,6	4,6	11,8
zarejestrowani po pracach interwencyjnych	1,6	1,6	0,5	2,2	2,2	0,6
zarejestrowani po pracach społecznie użytecznych	1,3	1,1	0,9	4,0	3,7	4,2
zarejestrowani po robotach publicznych	1,4	0,5	1,7	3,5	1,3	1,6

* Osoba bezrobotna może zostać uwzględniona w więcej niż jednej kategorii. Z tego powodu wartości kategorii nie sumują się do 100.

Tabela A.III.9. Przyczyny wyrejestrowań z bezrobocia w powiecie krakowskim według wieku i płci, (MRiPS, średniorocznie)

	Liczba osób bezrobotnych					
	ogółem			w wieku 50 lat lub więcej		
	razem	mężczyźni	kobiety	razem	mężczyźni	kobiety
Bezrobotni wyłączeni z ewidencji ogółem, w tym:	551	263	288	79	47	31
rozpoczęcie prac niesubsydiowanych	292	133	159	38	21	17
rozpoczęcie prac subsydiowanych	71	36	35	7	5	.
rozpoczęcie stażu, szkolenia lub podjęcie nauki	110	51	59	10	7	.
niepotwierdzenie gotowości do pracy	.	0	0	0	0	0
dobrowolna rezygnacja ze statusu bezrobotnego	16	6	10	.	.	.
nabycie prawa do świadczenia przedemerytalnego	6	.	.	6	.	.
nabycie prawa do emerytury, renty, osiągnięcie wieku emerytalnego	15	9	6	.	.	0
inne przyczyny	42	27	15	14	11	.

Tabela A.III.10. Przyczyny wyrejestrowań z bezrobocia w Polsce, województwie małopolskim i powiecie krakowskim według wieku, (MRiPS, średniorocznie)

	Odsetek osób					
	ogółem			w wieku 50 lat lub więcej		
	Polska	województwo małopolskie	powiat krakowski	Polska	województwo małopolskie	powiat krakowski
Bezrobotni wyłączeni z ewidencji ogółem, w tym:	100	100	100	100	100	100
rozpoczęcie prac niesubsydiowanych	50,0	50,3	53,0	44,6	44,9	47,6
rozpoczęcie prac subsydiowanych	10,1	10,4	12,8	9,0	7,4	9,4
rozpoczęcie stażu, szkolenia lub podjęcie nauki	9,8	11,0	20,0	4,3	4,5	13,2
niepotwierdzenie gotowości do pracy	1,1	0,9	0,1	1,0	0,8	0,1
dobrowolna rezygnacja ze statusu bezrobotnego	5,5	7,3	2,8	5,5	6,7	2,4
nabycie prawa do świadczenia przedemerytalnego	0,8	1,1	1,1	5,2	7,4	8,0
nabycie prawa do emerytury, renty, osiągnięcie wieku emerytalnego	2,4	2,2	2,7	2,1	2,6	1,7
inne przyczyny	20,7	17,2	7,6	28,8	25,9	17,7

ŹRÓDŁA DANYCH:

Dane dotyczące bezrobocia rejestrowanego na podstawie danych MRiPS (niektóre zestawienia ogółem ogólnodostępne na stronie MRiPS oraz GUS, dane według wieku niedostępne; zestawienie na potrzeby raportu).

A.IV. EMERYTURY I RENTY (OSOBY I ŚWIADCZENIA)

A.IV.1 ZUS

Tabela A.IV.1. Liczba emerytów oraz pracujących emerytów w powiecie krakowskim według wieku i płci (ZUS, stan na 31 XII 2021 r.)

	Liczba emerytów			Liczba pracujących emerytów		
	razem	mężczyźni	kobiety	razem	mężczyźni	kobiety
Polska	6 065 869	2 380 928	3 684 941	513 551	206 026	307 525
województwo małopolskie	504 680	206 116	298 564	42 299	17 007	25 292
powiat krakowski	38 228	16 273	21 955	3629	1411	2218
poniżej 50 lat	43	29	14	12	12	0
50-54 lat	155	155	0	50	49	.
55-59 lat	263	242	21	72	65	7
60-64 lat	7032	526	6506	1468	96	1372
65-69 lat	12 447	5947	6500	1392	770	622
70 lat lub więcej	18 288	9374	8914	635	419	216

Tabela A.IV.2. Liczba rencistów i pracujących rencistów w powiecie krakowskim według wieku i płci (ZUS, stan na 31 XII 2021 r.)

	Liczba rencistów			Liczba pracujących rencistów		
	razem	mężczyźni	kobiety	razem	mężczyźni	kobiety
Polska	616 723	412 702	204 021	279 304	136 838	142 466
województwo małopolskie	52 355	34 546	17 809	20 109	9405	10 704
powiat krakowski	4522	3030	1492	1930	885	1045
poniżej 50 lat	667	408	259	632	338	294
50-54 lat	511	297	214	206	68	138
55-59 lat	826	464	362	376	110	266
60-64 lat	1112	1035	77	400	217	183
65-69 lat	240	198	42	184	69	115
70 lat lub więcej	1166	628	538	132	83	49

Tabela A.IV.3. Liczba nowoprzyznaczonych emerytur oraz rent z tytułu niezdolności do pracy w powiecie krakowskim według wieku i płci (ZUS, stan na 31 XII 2021 r.)

	Liczba nowoprzyznaczonych emerytur			Liczba nowoprzyznaczonych rent z tytułu niezdolności do pracy		
	razem	mężczyźni	kobiety	razem	mężczyźni	kobiety
Polska	293 627	125 125	168 502	75 290	49 530	25 760
województwo małopolskie	23 500	9401	14 099	2786	1954	832
powiat krakowski	2051	839	1212	248	183	65
poniżej 50 lat	.	.	0	57	39	18
50-59/64 lat	7	7	0	189	142	47
60/65-69 lat	2025	820	1205	0	0	0
70 lat lub więcej	17	10	7	.	.	0

Tabela A.IV.4. Liczba osób uprawnionych do świadczeń i zasiłków przedemerytalnych oraz pobierających emeryturę poniżej minimalnej w powiecie krakowskim według wieku i płci (ZUS, stan na 31 XII 2021 r.)

	Liczba osób pobierających świadczenia i zasiłki przedemerytalne			Liczba osób pobierających emeryturę poniżej minimalnej		
	razem	mężczyźni	kobiety	razem	mężczyźni	kobiety
Polska	53 456	23 098	30 358	1 002 198	183 816	818 382
województwo małopolskie	5818	2276	3542	48 570	8650	39 920
powiat krakowski	317	109	208	1844	360	1484
poniżej 50 lat	0	0	0	bd.	bd.	bd.
50-59/64 lat	308	107	201	bd.	bd.	bd.
60/65 lat lub więcej	9	.	7	bd.	bd.	bd.

Tabela A.IV.5. Liczba osób pobierających renty socjalne oraz renty rodzinne w powiecie krakowskim według wieku i płci (ZUS, stan na 31 XII 2021 r.)

	Liczba osób pobierających renty socjalne			Liczba osób pobierających renty rodzinne		
	razem	mężczyźni	kobiety	razem	mężczyźni	kobiety
Polska	276 631	152 588	124 043	2 525 380	275 906	2 249 474
województwo małopolskie	22 815	12 545	10 270	216 770	22 976	193 794
powiat krakowski	1804	999	805	8954	910	8044
poniżej 50 lat	1465	836	629	1218	581	637
50-59/64 lat	223	127	96	773	183	590
60/65-69 lat	80	26	54	1511	52	1459
70 lat lub więcej	36	10	26	5452	94	5358

Tabela A.IV.6. Średnia wysokość świadczeń wypłacanych przez ZUS w Polsce, województwie małopolskim i powiecie krakowskim według płci (ZUS, stan na 31 XII 2021 r.)

	Średnia wysokość świadczenia		
	Polska	województwo małopolskie	powiat krakowski
świadczenie emerytalne			
Ogółem	2557,32	2505,44	bd.
Mężczyźni	3235,11	3135,36	3136,35
Kobiety	2119,39	2070,56	2016,98
nowoprzyznane emerytury			
Ogółem	2750,69	bd.	bd.
Mężczyźni	3584,65	3487,77	3451,06
Kobiety	2131,42	2135,73	2095,39
renty z tytułu niezdolności do pracy			
Ogółem	2028,34	2106,85	2103,35
Mężczyźni	2105,38	2145,98	2168,17
Kobiety	1864,78	2030,26	1971,71

Tabela A.IV.7. Liczba dni absencji chorobowej z tytułu choroby własnej w powiecie krakowskim w okresie I-XII 2021 r. (ZUS)

	Liczba dni absencji chorobowej z tytułu choroby własnej		
	ogółem*	mężczyźni	kobiety
Ogółem*	1 864 651	793 676	1 070 393
Poniżej 51 lat	1 275 684	464 125	811 097
51-54 lat	154 389	71 827	82 465
55-59 lat	211 603	99 960	111 620
60-64 lat	155 634	114 842	40 792
65 lat lub więcej	67 341	42 922	24 419

* Dla niektórych dni absencji chorobowej w bazie ZUS nie ma informacji dotyczącej płci lub wieku. Z tego powodu kategorie ogółem są większe niż suma wszystkich grup wieku, lub mężczyzn i kobiet.

Tabela A.IV.8. Liczba zaświadczeń lekarskich z tytułu choroby własnej w powiecie krakowskim w okresie I-XII 2021 r. (ZUS)

	Liczba zaświadczeń lekarskich z tytułu choroby własnej		
	ogółem*	mężczyźni	kobiety
Ogółem*	329 104	146 004	183 012
Poniżej 51 lat	234 832	97 128	137 632
51-54 lat	26 260	11 074	15 176
55-59 lat	32 968	14 578	18 384
60-64 lat	22 246	15 480	6766
65 lat lub więcej	12 798	7744	5054

* Dla niektórych zaświadczeń lekarskich w bazie ZUS nie ma informacji dotyczącej płci lub wieku. Z tego powodu kategorie ogółem są większe niż suma wszystkich grup wieku, lub mężczyzn i kobiet.

Tabela A.IV.9. Struktura dni absencji chorobowej z tytułu choroby własnej według grup chorobowych, wieku i płci w powiecie krakowskim w 2021 r. (ZUS)

	Dni absencji chorobowej z tytułu choroby własnej według grup chorobowych					
	Ogółem*	Poniżej 51 lat	51-54 lat	55-59 lat	60-64 lat	65 lat lub więcej
ogółem*						
Ogółem*	1 870 340	1 276 238	155 250	212 692	158 413	67 747
Zaburzenia psychiczne	168 323	125 900	13 732	16 903	9786	2002
Choroby układu nerwowego	92 324	50 380	11 218	16 101	11 482	3143
Choroby układu krążenia	83 750	28 717	10 079	19 101	20 098	5755
Choroby układu oddechowego	217 921	157 422	17 195	20 135	11 922	11 247
Choroby układu pokarmowego	63 998	41 475	6323	8175	5450	2575
Choroby układu kostno-stawowego	378 909	207 541	45 193	63 222	46 923	16 030
Urazy i zatrucia	222 160	149 529	18 585	24 379	18 043	11 624
Pozostałe grupy chorobowe	642 955	515 274	32 925	44 676	34 709	15 371
mężczyźni						
Ogółem*	798 279	464 402	72 688	101 049	117 146	42 994
Zaburzenia psychiczne	66 767	47 792	4952	6750	6454	819
Choroby układu nerwowego	46 036	24 062	4713	6778	8192	2291
Choroby układu krążenia	57 495	17 330	7061	11 952	17 252	3900
Choroby układu oddechowego	101 775	72 672	6639	7959	7659	6846
Choroby układu pokarmowego	36 239	22 741	3079	4268	4428	1723
Choroby układu kostno-stawowego	209 748	113 280	21 684	29 410	34 170	11 204
Urazy i zatrucia	147 778	104 290	11 407	11 739	12 736	7606
Pozostałe grupy chorobowe	132 441	62 235	13 153	22 193	26 255	8605
kobiety						
Ogółem*	1 071 479	811 374	82 465	111 620	41 267	24 753
Zaburzenia psychiczne	101 556	78 108	8780	10 153	3332	1183
Choroby układu nerwowego	46 286	26 316	6505	9323	3290	852
Choroby układu krążenia	26 235	11 367	3018	7149	2846	1855
Choroby układu oddechowego	116 081	84 697	10 544	12 176	4263	4401
Choroby układu pokarmowego	27 744	18 719	3244	3907	1022	852
Choroby układu kostno-stawowego	169 070	94 170	23 509	33 812	12 753	4826
Urazy i zatrucia	74 080	45 007	7117	12 631	5307	4018
Pozostałe grupy chorobowe	510 427	452 990	19 748	22 469	8454	6766

* Dla niektórych dni absencji chorobowej w bazie ZUS nie ma informacji dotyczącej płci lub wieku. Z tego powodu kategorie ogółem są większe niż suma wszystkich grup wieku, lub mężczyzn i kobiet.

ŹRÓDŁA DANYCH:

Dane dotyczące emerytów, rencistów oraz wysokości świadczeń na podstawie danych ZUS (niektóre zestawienia ogółem ogólnodostępne na stronie ZUS, dane szczegółowe niedostępne; zestawienie na potrzeby raportu).

Dane zaświadczeń lekarskich i absencji chorobowych na podstawie danych ZUS (niektóre zestawienia ogółem ogólnodostępne na stronie ZUS, dane szczegółowe niedostępne; zestawienie na potrzeby raportu).

A.IV.2 KRUS

Tabela A.IV.10. Liczba emerytów w powiecie krakowskim według wieku i płci (KRUS, stan na 31 XII 2021 r.)

	Liczba emerytów		
	razem	mężczyźni	kobiety
Polska	789 611	243 027	546 584
województwo małopolskie	57 261	15 429	41 832
powiat krakowski	5034	1236	3798
poniżej 50 lat	.	.	.
50-54 lat	.	.	.
55-59 lat	25	.	25
60-64 lat	671	25	646
65-69 lat	1070	417	653
70 lat lub więcej	3268	794	2474

Tabela A.IV.11. Liczba rencistów w powiecie krakowskim według wieku i płci (KRUS, stan na 31 XII 2021 r.)

	Liczba rencistów		
	razem	mężczyźni	kobiety
Polska	235 306	109 040	126 266
województwo małopolskie	27 849	12 440	15 409
powiat krakowski	3091	1254	1837
poniżej 50 lat	426	180	246
50-54 lat	282	111	171
55-59 lat	602	198	404
60-64 lat (mężczyźni)	435	435	-
60/65 lat lub więcej	1346	330	1016

Tabela A.IV.12. Liczba rencistów z tytułu niezdolności do pracy oraz osób pobierających renty społeczne w powiecie krakowskim według wieku i płci (KRUS, stan na 31 XII 2021 r.)

	Liczba rencistów z tytułu niezdolności do pracy			Liczba osób pobierających renty społeczne		
	razem	mężczyźni	kobiety	razem	mężczyźni	kobiety
Polska	181 301	94 969	86 332	11 801	5158	6643
województwo małopolskie	23 420	11 312	12 108	789	331	458
powiat krakowski	2779	1170	1609	55	27	28
poniżej 50 lat	232	115	117	37	17	20
50-54 lat	262	107	155	5	.	.
55-59 lat	559	196	363	.	.	.
60-64 lat (mężczyźni)	430	430	-	.	.	-
60/65 lat lub więcej	1296	322	974	10	.	6

* W tabeli uwzględniono wyłącznie renty z tytułu niezdolności do pracy

Tabela A.IV.13. Średnia wysokość wybranych świadczeń wypłacanych przez KRUS w Polsce, województwie małopolskim i powiecie krakowskim według płci (KRUS, stan na 31 XII 2021 r.)

	Średnia wysokość świadczenia		
	Polska	województwo małopolskie	powiat krakowski
świadczenie emerytalne (łącznie emerytury rolnicze i zbiegowe)			
Ogółem	1323,75	1303,56	1327,03
Mężczyźni	1317,62	1298,03	1331,43
Kobiety	1326,48	1305,60	1325,60
świadczenie emerytalne rolnicze			
Ogółem	1230,94	1204,61	1175,62
Mężczyźni	1261,01	1223,91	1202,00
Kobiety	1217,57	1197,50	1167,04
renty wypłacane z KRUS			
Ogółem	1169,47	1171,14	1179,26
Mężczyźni	1188,05	1183,87	1187,08
Kobiety	1153,42	1160,87	1173,93
renty z tytułu niezdolności do pracy			
Ogółem	1213,04	1204,42	1202,23
Mężczyźni	1214,82	1206,44	1203,50
Kobiety	1211,07	1202,54	1201,31
renty socjalne			
Ogółem	1250,79	1250,87	1250,88
Mężczyźni	1250,79	1250,88	1250,88
Kobiety	1250,79	1250,86	1250,88

Tabela A.IV.14. Liczba ubezpieczonych w KRUS rolników z małżonkami w powiecie krakowskim według wieku i płci (KRUS, stan na 31 XII 2021 r.)

	Liczba ubezpieczonych rolników z małżonkami		
	razem	mężczyźni	kobiety
Polska	972 347	518 789	453 558
województwo małopolskie	101 967	47 816	54 151
powiat krakowski	8311	4093	4218
poniżej 50 lat	4882	2267	2615
50-54 lat	1453	672	781
55-59 lat	1343	622	721
60-64 lat	569	490	79
65-69 lat	55	36	19
70 lat lub więcej	9	6	.

ŹRÓDŁA DANYCH:

Dane dotyczące emerytów, rencistów oraz wysokości świadczeń na podstawie danych KRUS (niektóre zestawienia ogółem ogólnodostępne na stronie KRUS, dane szczegółowe niedostępne; zestawienie na potrzeby raportu).

A.V. DOCHODY/WYNAGRODZENIA

Tabela A.V.1. Przeciętna podstawa wymiaru składek na ubezpieczenia emerytalne i rentowe w Polsce, województwie małopolskim i powiecie krakowskim według wieku i płci (ZUS, stan na 31 XII 2021 r.)

	Średnia podstawa wymiaru składek		
	Polska	województwo małopolskie	powiat krakowski
ogółem			
poniżej 50 lat	4297,86	4302,71	4344,01
50-54 lat	4544,97	4521,17	4591,37
55-59 lat	4464,20	4395,85	4406,48
60-64 lat	4137,46	4146,63	4021,27
65-69 lat	3277,73	3337,09	3204,22
70 lat lub więcej	2564,22	2661,24	2527,61
mężczyźni			
poniżej 50 lat	4403,08	4382,42	4399,92
50-54 lat	4503,59	4457,93	4546,61
55-59 lat	4425,88	4353,88	4487,76
60-64 lat	4216,82	4189,89	4132,56
65-69 lat	3455,15	3527,46	3430,97
70 lat lub więcej	2669,57	2751,80	2635,05
kobiety			
poniżej 50 lat	4184,31	4217,42	4286,28
50-54 lat	4583,83	4580,83	4632,84
55-59 lat	4501,24	4436,31	4327,86
60-64 lat	3989,51	4069,29	3826,93
65-69 lat	3032,20	3088,86	2886,71
70 lat lub więcej	2401,13	2529,13	2324,29

ŹRÓDŁA DANYCH:

Dane dotyczące podstawy wymiaru składek na ubezpieczenie emerytalne i rentowe na podstawie danych ZUS (dane niedostępne; zestawienie na potrzeby raportu).

A.VI. ZROWIE (GUS)

Tabela A.VI.1. Liczba osób z ograniczoną zdolnością do wykonywania codziennych czynności spowodowaną problemami zdrowotnymi trwającymi 6 miesięcy lub dłużej oraz odsetek tych osób w Polsce, województwie małopolskim i powiecie krakowskim według wieku i płci (GUS, NSP 2021)

	Liczba osób (tys.)			Odsetek w populacji		
	ogółem	mężczyźni	kobiety	ogółem	mężczyźni	kobiety
Polska	5447,5	2456,6	2990,9	14,4	13,4	15,3
województwo małopolskie	473,1	211,0	262,1	13,8	12,7	14,8
powiat krakowski	38,5	17,7	20,8	12,9	12,1	13,7
50 lat lub więcej	30,2	13,1	17,1	29,7	28,0	31,0

Tabela A.VI.2. Liczba udzielonych świadczeń medycznych w Polsce, województwie małopolskim i powiecie krakowskim według wieku i płci (MZ), 2021 r.

	Polska			Województwo małopolskie			Powiat krakowski		
	ogółem	mężczyźni	kobiety	ogółem	mężczyźni	kobiety	ogółem	mężczyźni	kobiety
średnia liczba porad lekarskich w podstawowej opiece zdrowotnej na mieszkańca									
Ogółem	4,5	4,0	5,0	4,1	3,7	4,5	4,1	3,9	4,3
>65 lat	8,3	bd.	bd.	7,7	bd.	bd.	7,7	bd.	bd.
średnia liczba specjalistycznych porad lekarskich na mieszkańca									
Ogółem	3,0	2,4	3,6	3,2	2,6	3,8	1,0	0,8	1,2
>65 lat	4,7	bd.	bd.	5,1	bd.	bd.	1,9	bd.	bd.
średnia liczba specjalistycznych porad stomatologicznych na mieszkańca									
Ogółem	2,4	2,2	2,6	2,0	1,8	2,1	0,6	0,5	0,6
>65 lat	2,1	bd.	bd.	1,6	bd.	bd.	0,5	bd.	bd.
średnia liczba osób, którym zespoły ratownictwa medycznego udzieliły świadczeń zdrowotnych w miejscu zdarzenia na 1000 mieszkańców									
Ogółem	242,9	255,5	231,1	136,9	140,0	134,1	85,4	87,3	83,6
>65 lat	621,0	bd.	bd.	394,9	bd.	bd.	252,5	bd.	bd.
średnia liczba hospitalizacji na 1000 mieszkańców									
Ogółem	193,0	183,0	202,4	189,8	184,5	194,9	178,1	173,1	182,9
>65 lat	395,7	bd.	bd.	378,2	bd.	bd.	49,3	bd.	bd.

ŹRÓDŁA DANYCH:

Dane dotyczące liczby porad, ratownictwa medycznego i kuracjuszy na podstawie danych GUS (dane niedostępne; zestawienie na potrzeby raportu).

Dane dotyczące hospitalizacji na podstawie danych Państwowego Zakładu Higieny (<http://bazawiedzy.pzh.gov.pl/atlas>).

A.VII. WYKSZTAŁCENIE (GUS)

Tabela A.VII.1. Ludność w powiecie krakowskim według wieku i wykształcenia, stan na 31.III.2021 (GUS, NSP 2021)

	Ogółem	Wykształcenie				
		wyższe	policealne i średnie zawodowe	średnie ogólnokształcące	zasadnicze zawodowe i branżowe	gimnazjalne, podstawowe i niepełne podstawowe
Liczba osób						
Ogółem (13+)	249 758	64 891	54 792	26 881	57 882	41 502
50 lat lub więcej	100 847	15 654	23 463	7 339	36 101	17 321
Odsetek						
Ogółem (13+)	100	26,0	21,9	10,8	23,2	16,6
50 lat lub więcej	100	15,5	23,3	7,3	35,8	17,2

ŹRÓDŁA DANYCH:

Dane dotyczące wykształcenia na podstawie danych GUS, NSP 2021 (dane dostępne na stronie internetowej GUS).

A.VIII. SYTUACJA RODZINNA (GUS)

Tabela A.VIII.1. Liczba gospodarstw domowych oraz przeciętna liczba osób w gospodarstwie domowym w powiecie krakowskim według typów, stan na 31.III.2021 (GUS, NSP 2021)

	Liczba gospodarstw domowych (tys.)	Przeciętna liczba osób w gospodarstwie domowym
Ogółem	81,3	3,6
Gospodarstwa z przynajmniej jedną osobą w wieku 50 lat lub więcej	56,1	3,7
Gospodarstwa domowe z przynajmniej jedną osobą w wieku 65 lat lub więcej	33,0	3,8
Gospodarstwa domowe jednoosobowe tworzone przez osoby w wieku 50 lat lub więcej	7,7	1,0
Gospodarstwa domowe jednoosobowe tworzone przez osoby w wieku 65 lat lub więcej	4,6	1,0
Gospodarstwa domowe dwuosobowe tworzone przez osoby w wieku 50 lat lub więcej	7,9	2,0
Gospodarstwa domowe dwuosobowe tworzone przez osoby w wieku 65 lat lub więcej	3,4	2,0
Gospodarstwa domowe z przynajmniej jedną osobą niepełnosprawną	27,6	3,9
Gospodarstwa domowe z przynajmniej jedną osobą niepełnosprawną w wieku 50 lat lub więcej	22,9	3,8
Gospodarstwa domowe z przynajmniej jedną osobą niepełnosprawną w wieku 65 lat lub więcej	16,2	3,8

ŹRÓDŁA DANYCH:

Dane dotyczące gospodarstw domowych na podstawie danych GUS, NSP 2021 (dane niedostępne; zestawienie na potrzeby raportu).

A.IX. POMOC SPOŁECZNA (MRiPS)

Tabela A.IX.1. Liczba osób korzystających ze środowiskowej pomocy społecznej w powiecie krakowskim według wieku, płci i statusu na rynku pracy, stan na 31.XII.2021 r.

	Ogółem	Pracujący	Bezrobotni	Bierni zawodowo
ogółem				
Ogółem	5922	685	722	4515
0-10 lat	935	0	0	935
11-20 lat	839	25	7	807
21-29 lat	257	56	60	141
30-39 lat	709	227	163	319
40-49 lat	816	216	176	424
50-54 lat	374	70	86	218
55-59 lat	469	43	106	320
60-64 lat	538	35	124	379
65-69 lat	295	7	0	288
70-74 lat	251	.	0	248
75-79 lat	139	0	0	139
80-84 lat	108	.	0	105
85 lat lub więcej	192	0	0	192
mężczyźni				
Ogółem	3198	376	430	2392
0-10 lat	506	0	0	506
11-20 lat	441	12	5	424
21-29 lat	108	27	21	60
30-39 lat	313	124	56	133
40-49 lat	459	119	98	242
50-54 lat	235	38	58	139
55-59 lat	302	22	68	212
60-64 lat	413	26	124	263
65-69 lat	192	5	0	187
70-74 lat	115	.	0	114
75-79 lat	46	0	0	46
80-84 lat	35	.	0	33
85 lat lub więcej	33	0	0	33
kobiety				
Ogółem	2724	309	292	2123
0-10 lat	429	0	0	429
11-20 lat	398	13	.	383
21-29 lat	149	29	39	81
30-39 lat	396	103	107	186
40-49 lat	357	97	78	182
50-54 lat	139	32	28	79
55-59 lat	167	21	38	108
60-64 lat	125	9	0	116

65-69 lat	103	.	0	101
70-74 lat	136	.	0	134
75-79 lat	93	0	0	93
80-84 lat	73	.	0	72
85 lat lub więcej	159	0	0	159

Tabela A.IX.2. Liczba osób korzystających ze środowiskowej pomocy społecznej w powiecie krakowskim według wieku, płci i wykształcenia, stan na 31.XII.2021 r.

	Ogółem	Wyższe	Średnie zawodowe i policealne	Średnie ogólnokształcące	Zasadnicze zawodowe i branżowe	Gimnazjalne i niższe
ogółem						
Ogółem	5922	194	474	313	1478	3275
0-10 lat	935	0	0	0	0	935
11-20 lat	839	0	.	24	9	801
21-29 lat	257	.	26	52	61	101
30-39 lat	709	42	120	95	235	183
40-49 lat	816	45	103	49	345	251
50-54 lat	374	16	48	14	158	124
55-59 lat	469	20	47	13	209	154
60-64 lat	538	12	47	16	241	206
65-69 lat	295	18	27	12	86	133
70-74 lat	251	10	23	10	65	120
75-79 lat	139	13	9	8	29	75
80-84 lat	108	.	8	9	22	60
85 lat lub więcej	192	10	13	11	18	132
mężczyźni						
Ogółem	3198	65	227	92	918	1796
0-10 lat	506	0	0	0	0	506
11-20 lat	441	0	.	7	.	428
21-29 lat	108	0	12	22	17	49
30-39 lat	313	9	42	24	115	104
40-49 lat	459	15	50	16	199	165
50-54 lat	235	.	27	5	103	90
55-59 lat	302	11	29	.	148	94
60-64 lat	413	7	33	5	205	152
65-69 lat	192	7	17	.	64	90
70-74 lat	115	7	9	0	33	58
75-79 lat	46	.	.	.	13	26
80-84 lat	35	0	.	.	13	16
85 lat lub więcej	33	.	.	.	5	18
kobiety						
Ogółem	2724	129	247	221	560	1479
0-10 lat	429	0	0	0	0	429
11-20 lat	398	0	.	17	6	373
21-29 lat	149	.	14	30	44	52
30-39 lat	396	33	78	71	120	79
40-49 lat	357	30	53	33	146	86
50-54 lat	139	13	21	9	55	34
55-59 lat	167	9	18	11	61	60

60-64 lat	125	5	14	11	36	54
65-69 lat	103	11	10	8	22	43
70-74 lat	136	.	14	10	32	62
75-79 lat	93	11	6	7	16	49
80-84 lat	73	.	6	5	9	44
85 lat lub więcej	159	6	11	9	13	114

Tabela A.IX.3. Liczba osób korzystających ze środowiskowej pomocy społecznej w powiecie krakowskim według wieku, płci i źródła utrzymania, stan na 31.XII.2021 r.

	Ogółem	0-49 lat	50-59/64	60/65-69	70+
ogółem					
ogółem	5922	3556	1256	420	690
praca najemna	635	477	148	10	0
praca na rachunek własny poza rolnictwem indywidualnym	42	32	10	0	0
praca w swoim (rodzinnym) gospodarstwie rolnym	103	53	45	5	0
świadczenia społeczne - razem, w tym:	2139	682	481	326	650
emerytura i świadczenia o charakterze emerytury	839	.	9	260	569
renta z tytułu niezdolności do pracy	34	6	16	6	6
renta rodzinna	79	26	10	5	38
inne świadczenia socjalne	1187	649	446	55	37
pozostałe źródła niezarobkowe	434	205	176	29	24
brak dochodu	2570	2108	396	50	16
mężczyźni					
ogółem	3198	1827	950	192	229
praca najemna	395	287	104	.	0
praca na rachunek własny poza rolnictwem indywidualnym	23	17	6	0	0
praca w swoim (rodzinnym) gospodarstwie rolnym	55	26	25	.	0
świadczenia społeczne - razem, w tym:	924	219	364	136	205
emerytura i świadczenia o charakterze emerytury	282	0	7	95	180
renta z tytułu niezdolności do pracy	13	.	8	.	.
renta rodzinna	13	8	5	0	0
inne świadczenia socjalne	616	208	344	40	24
pozostałe źródła niezarobkowe	254	89	132	20	13
brak dochodu	1547	1189	319	28	11
kobiety					
ogółem	2724	1729	306	228	461
praca najemna	240	190	44	6	0
praca na rachunek własny poza rolnictwem indywidualnym	19	15	.	0	0
praca w swoim (rodzinnym) gospodarstwie rolnym	48	27	20	.	0
świadczenia społeczne - razem, w tym:	1215	463	117	190	445
emerytura i świadczenia o charakterze emerytury	557	.	.	165	389
renta z tytułu niezdolności do pracy	21	.	8	5	5
renta rodzinna	66	18	5	5	38
inne świadczenia socjalne	571	441	102	15	13
pozostałe źródła niezarobkowe	180	116	44	9	11
brak dochodu	1023	919	77	22	5

Tabela A.IX.4. Liczba instytucji kulturalnych w Polsce, województwie małopolskim oraz w powiecie krakowskim według typów instytucji, stan na 31.XII.2021 r.

	Centra kultury	Domy kultury	Ośrodki kultury	Kluby	Świetlice
Polska	564	652	1314	283	1131
Województwo małopolskie	76	67	114	55	121
Powiat krakowski	12	0	5	0	0

ŹRÓDŁA DANYCH:

Liczba osób korzystających ze środowiskowej pomocy społecznej na podstawie danych GUS (dane niedostępne; zestawienie na potrzeby raportu).

Liczba instytucji kulturalnych na podstawie danych GUS (dane niedostępne; zestawienie na potrzeby raportu).